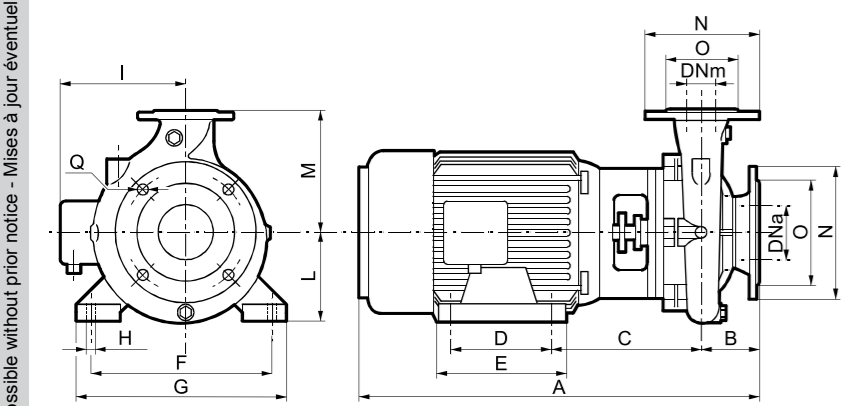


MEW				
Generalità	General notes	Generalites	Allgemeines	Generalidades
Elettropompe monoblocco monostadio con girante calettata sull'albero motore, bocca di aspirazione assiale e corpo di mandata a voluta. Progettate per i più vari impieghi si caratterizzano per robustezza, semplicità di installazione, basso costo di esercizio, sicurezza di funzionamento e ridotto ingombro.	Single-stage close coupled electric pumps with keyed impeller on motor shaft, axial inlet and scroll outlet. Designed for many different applications can bring the benefits of robust construction, easy installation, low running cost, safe operation and reduced overall dimensions.	Electropompes monobloc avec roue claveté sur l'arbre du moteur, orifice d'aspiration axial et corps de refoulement en volute. Conçues pour satisfaire aux usages les plus variés offrent les avantages de la robustesse, mise en place très simple, d'un bas prix de revient d'utilisation, d'un fonctionnement sûr et d'un encombrement réduit.	Monoblock Elektropumpe mit blockiert Laufrad oberhalb Motorwelle. Axiale Saugöffnung und Laufradgehäuse mit einem Laufrädern hintereinander und Drucköffnung orientiert sich an der Spitze. Konzipiert für eine breite Vielzahl von Anwendungen zeichnen sich durch Robustheit, einfache Installation, geringe Betriebskosten, Betriebssicherheit und reduzierten Abmessungen.	Electrobombas monobloque monorodete con rodetta montada sobre el eje motor. Boca de aspiración axial y boca de impulsión an espiral. Diseñados para una amplia variedad de usos se caracterizan por su robustez, facilidad de instalación, bajos costos de operación, fiabilidad operativa y la reducción del tamaño.

Tolleranze	Tolerances	Tolerances	Toleranzen	Tolerancias
Caratteristiche idrauliche di funzionamento riferite al corpo pompa e rilevate con acqua fredda (20°C) alla pressione atmosferica (1 bar) garantite secondo le norme ISO 9906 - Appendice A. I dati di catalogo si riferiscono a liquidi con massa volumica di 1000 kg/m³ e con viscosità cinematica non superiore a 1 mm²/s.	Pump performances refer to cold water (20°) at atmospheric pressure (1 bar) according to ISO 9906 - Annex A norms. Performances indicated in the catalogue refer to liquid with density of 1000 kg/m³ and with kinematic viscosity not higher than 1 mm²/s.	Caractéristiques de fonctionnement de la partie hydraulique (pompe) et relevées en eau froide (20°C) à la pression atmosphérique de 1 bar et garanties conformément à la norme ISO 9906 - Annexe A. Les caractéristiques du catalogue s'entendent pour un liquide de masse volumique de 1000 kg/m³ et de viscosité cinématique n on supérieure à 1 mm²/s.	Die hydraulischen Betriebs-eigenschaften beziehen sich auf den Pumpenkörper und wurden mit kaltem Wasser (20°C) bei atmosphärischem Druck (1 bar) gemessen. Da es sich um serienmäßig gefertigte Pumpen handelt, werden diese Betriebs-eigenschaften gemäß ISO 9906 - Anhang A garantiert. Die Katalogdaten beziehen sich auf Flüssigkeiten mit einer Volumenmasse von 1000 kg/m³ und kinematischer Viskosität nicht über 1 mm²/s.	Las características hidráulicas se refieren al cuerpo bomba y han sido obtenidas con agua fría (20°C) a la presión atmosférica (1 bar) y son garantizadas, tratándose de bombas construidas en serie, de acuerdo a las normas ISO 9906 - Anexo A. Los datos de catálogo se refieren a líquidos con masa por unidad de volumen de 1000 kg/m³ y con viscosidad cinemática no superior a 1 mm²/s.

Limiti di impiego	Use limits	Limites d'utilisation	Einsatzbedingungen	Limites de utilización
Contenuto max. solidi 40 g/m³ Temperatura max. acqua 90 °C Funzionamento max. a Q=0 2 min Pressione max. di esercizio 10 bar Pressione max. aspirazione 4 bar	Max. solids contents 40 g/m³ Max. water temperature 90 °C Max. running time with Q=0 2 min Max. operating pressure 10 bar Max. suction pressure 4 bar	Contenu maxi de solides 40 g/m³ Température maxi de l'eau 90 °C Maxi fonctionnement avec Q=0 2 min Pression maxi de service 10 bar Pression maxi à l'entrée 4 bar	Max. Gehalt an Feststoffen 40 g/m³ Pumpwassertemperatur 90 °C Max. Betriebsdauer bei Q=0 2 min Max. Betriebsdruck 10 bar Max. Ansaugdruck 4 bar	Contenido máx. de sólidos 40 g/m³ Temperatura máx. agua 90 °C Máx. funcionamiento con Q=0 2 min Presión máx. de trabajo 10 bar Presión máx. de aspiración 4 bar

Dimensioni di ingombro e peso
Overall dimensions and weight
Dimensions et masse
Abmessungen und Gewicht
Medidas y peso



DN	PN	N	O	P	Q	Fori Holes Perforages Lócher Agujeros
32	16	140	78	100	19	4
40	16	150	88	110	19	4
50	10 + 16	165	100	125	19	4
65	10 + 16	185	122	145	19	4
80	10	200	135	160	19	4
	16	200	135	160	19	8
100	10	220	150	180	19	8

Pompa Pump Pompe Pumpe Bomba	DNa	PN	DNm	PN	A	B	C	D	E	F	G	H	I	L	M	Peso Weight Masse Gewicht Peso
MEW3/32	50	10	32	16	479	80	170	125	155	140	175	9	140	90	180	35
MEW4/32	50	10	32	16	479	80	170	125	155	140	175	9	140	90	180	42
MEW5,5/32	50	10	32	16	496	80	175	140	170	160	200	12	156	100	180	52
MEW5,5/40BN	65	10	40	16	517	100	175	140	170	160	200	12	156	100	180	52
MEW7,5/40BN	65	10	40	16	573	100	184	140	177	190	225	12	166	112	180	73
MEW10/40BN	65	10	40	16	593	100	187	140	180	216	260	12	188	132	180	80
MEW10/40A	65	10	40	16	593	100	187	140	180	216	260	12	188	132	180	80
MEW7,5/50	65	10	50	16	579	100	190	140	170	190	225	12	166	112	180	83
MEW10/50	65	10	50	16	579	100	190	140	170	190	225	12	166	112	180	90
MEW12,5/50	65	10	50	16	656	100	228	178	218	216	260	12	188	132	200	92
MEW15/50	65	10	50	16	643	100	215	178	218	216	260	12	188	132	200	94
MEW15/50A	65	10	50	16	630	95	207	178	218	216	260	12	188	132	210	99
MEW7,5/65	65	10	50	16	579	100	190	140	170	190	225	12	166	112	200	76
MEW12,5/65	80	10	65	16	656	100	228	178	218	216	260	12	18	132	200	89
MEW20/65	80	10	65	16	749	100	260	210	260	254	320	14	242	160	200	120
MEW25/65	80	10	65	16	773	105	241	254	309	254	320	14	242	160	210	135
MEW30/65	80	10	65	16	777	105	241	254	309	254	320	14	242	160	210	138
MEW10/80	100	10	80	16	609	125	195	140	170	190	225	12	166	112	225	88
MEW12,5/80	100	10	80	16	686	125	233	178	218	216	260	12	188	132	225	94
MEW20/80	100	10	80	16	779	125	265	210	260	254	320	14	242	160	225	125
MEW25/80	100	10	80	16	817	125	265	254	309	254	320	14	242	160	225	137
MEW30/80	100	10	80	16	787	110	246	254	309	254	320	14	242	160	230	141

rovatti pompe

rovatti pompe

Products you can rely on

rovatti pompe

Products you can rely on

50Hz

Catálogo general
General catalogue
Catalogue général
Hauptkatalog
Catálogo general

Elettropompe monoblocco
Close coupled electric pumps
Electropompes monobloc
Monoblock Kreiselpumpen
Electrobombas monobloque

Portate fino a 180 m³/h
Capacity up to 180 m³/h
Débit jusqu'à 180 m³/h
Fördermenge bis 180 m³/h
Caudal hasta 180 m³/h

Prevalenze fino a 65 m
Head up to 65 m
HMT jusqu'à 65 m
Förderhöhe bis 65 m
Altura hasta 65 m

Potenze fino a 22 kW
Power up to 22 kW
Puissance jusqu'à 22 kW
Leistung bis 22 kW
Potencia hasta 22 kW

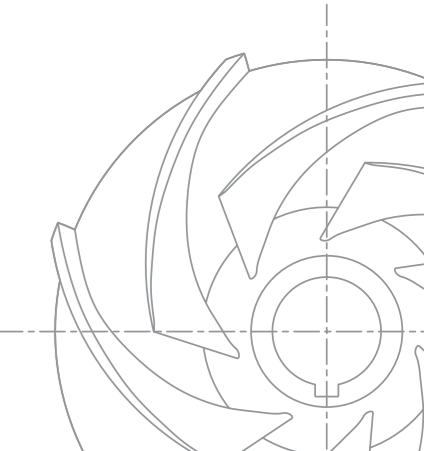
CBMW50-16-IGFDE-R2



HEADQUARTERS:
42042 FABBRICO (REGGIO EMILIA)
ITALY
Tel +39 0522 66 50 00
Fax +39 0522 66 50 20
info@rovatti.it
www.rovatti.it

2000 DIVISION:
42047 ROLO (REGGIO EMILIA)
ITALY
Tel +39 0522 66 72 17 / 0522 66 72 25
Fax +39 0522 66 09 79
info@rovatti.it
www.rovatti.it

IPERSOM DIVISION:
42042 FABBRICO (REGGIO EMILIA)
ITALY
Tel +39 0522 66 08 15
Fax +39 0522 66 02 70
info@rovatti.it
www.rovatti.it



Possibili aggiornamenti senza preavviso - Revision possible without prior notice - Mises à jour éventuelles sans préavis - Techn. Änderungen vorbehalten - Posibles actualizaciones sin preaviso

